

Gemini X Linear

掌管你的PCB对准度

XACT产品的原理

精确地预测内层涨缩值需要两个关键因素：

- (a) 在压合后钻孔前能够管控并记录涨缩变形的智能系统
- (b) 连接CAM叠构和制程量测数据的强大的预测演算系统

XACT Gemini X Linear系列是PCB行业灵活的对准度解决方案的领头羊。

Gemini-X Linear是一个入门级系统，针对PCB制造商理解在生产过程中所出现的对准度异常的根本原因而开发。

这个系统提供了强大的分析引擎来分析从行业中通用的机台得来的量测数据。图表界面使得使用者易于观察产品所呈现的系统产生的和材料变形产生的涨缩异常。系统产生的涨缩异常可随后被排除掉。在钻孔前，材料变形产生的涨缩异常可经由最优化演算而使之最小化。

Linear

判定压合后涨缩异常&随时补偿钻孔程式

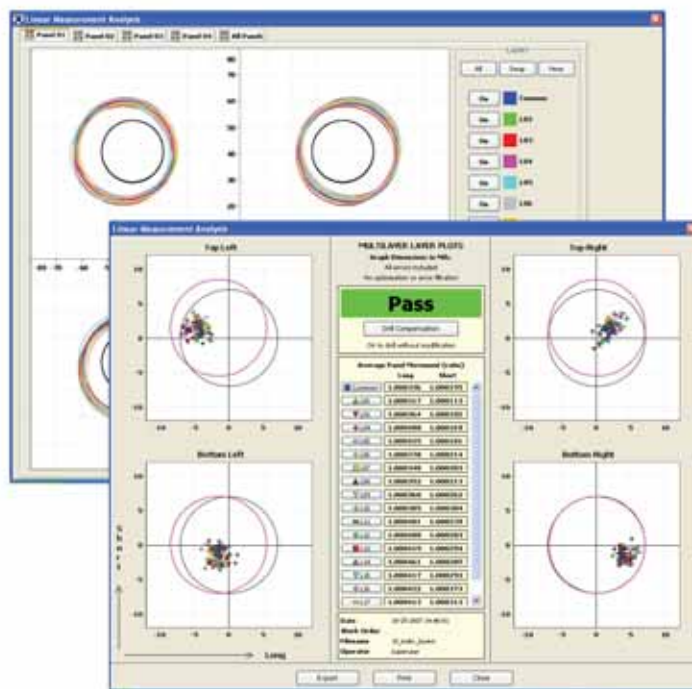
减少不同批次之间的变异

快速提升良率

智能反应系统

对最佳良率的更好理解

- 先进的分析方案
- 直观的界面
- 以易于理解的图形界面展示系统产生的和材料变形产生的涨缩异常
- 展示每一内层的涨缩错误
- 针对不同批次，不同板的分析
- 增强的分析引擎来分析量测数据
- 自动连接到标准的生产机台
- 与CAM的灵活整合
- 完整的数据库
- 自动的钻孔补偿信息



XACT
PCB

www.xactpcb.com info@xactpcb.com

WKK

www.wkkdistribution.com

香港集团总部
香港九龙湾宝达街1号
「一号九龙」23楼
电话：+852 2357 8888
传真：+852 2341 9339
电邮：wkk_hongkong@wkk.com.hk

深圳办事处
深圳市福田区新洲南路新洲花园大厦裙楼3楼
邮编：518048
电话：+86 755 8348 8888
传真：+86 755 8348 8899
电邮：wkk_shenzhen@wkk.com.hk

Gemini X Linear+ 预测你的对准度

Gemini-X Linear+具有强大的自学模组核心来不断地分析设计及量测信息。

所以，Linear+能够依据材料的组合和制程所用的参数来预测任何PCB设计将要发生的材料变形。一个直观的、自动的工程叠构模组提供了快速而易用的进入设计信息的途径以便运行设计规则检查并由自学模组决定精确的内层涨缩值。

设计信息随后将与量测结果一起回馈到数据库以便模组作出适当的调整。

系统的这种不断学习的能力保证了涨缩值一直反映着制程的当前状态。系统计算出叠构中每个独立的材料单元（不同类型，不同厚度，不同构成的PP，基板等）对涨缩的影响。所以，无论之前是否有生产过，任何由这些材料单元所组成的叠构的补偿值都能被计算出来。

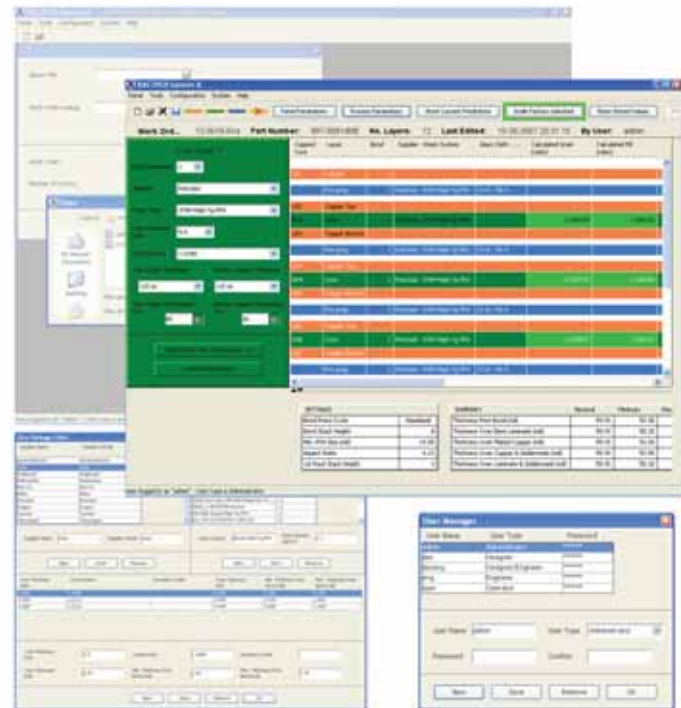
- 包含所有Linear的功能并具有更高的涨缩预测能力
- 数秒钟内提供每层的精确涨缩值
- 与CAM的灵活整合
- 通过Inplan, Engenix以及其他的行业通用系统直接导入叠构
- 以XML及其它格式向CAM和Pre-CAM系统导出数据
- 自动计算需要修改的涨缩值
- 安全的网络系统
- 多用户介入的可配置控制方案
- 生成处理报告

Linear+

包括所有Linear的功能并整合了更高的涨缩预测能力

提供CAM及现场机台设备的操作界面

智能的自学系统实现精确的内层涨缩预测



针对复杂问题的强大解决方案

XACT
PCB

www.xactpcb.com info@xactpcb.com

WKK

www.wkkdistribution.com

香港集团总部

香港九龙湾宝达街1号
「一号九龙」23楼
电话: +852 2357 8888
传真: +852 2341 9339
电邮: wkk_hongkong@wkk.com.hk

深圳办事处

深圳市福田区新洲南路新洲花园大厦裙楼3楼
邮编: 518048
电话: +86 755 8348 8888
传真: +86 755 8348 8899
电邮: wkk_shenzhen@wkk.com.hk